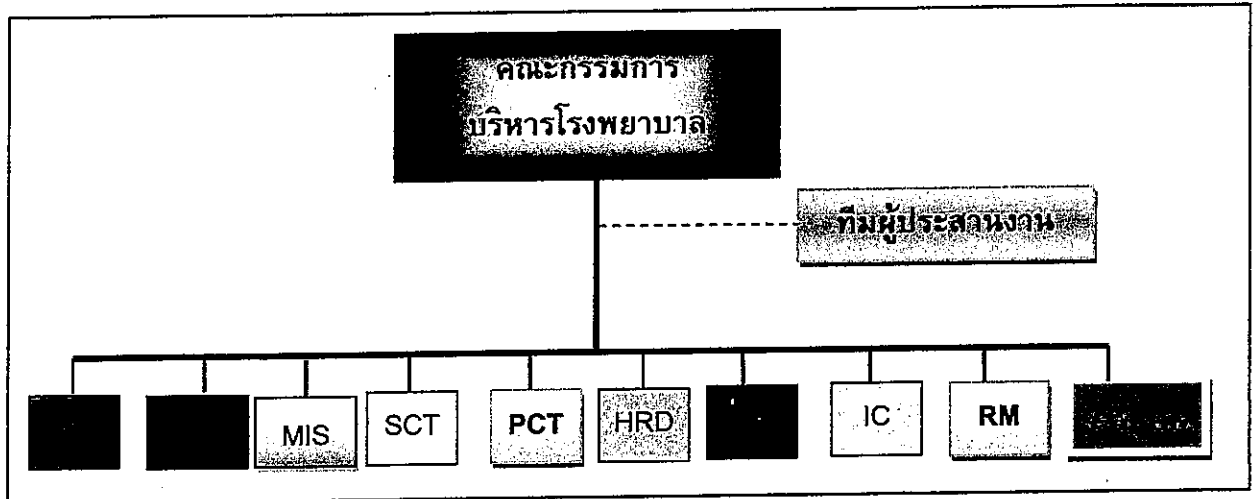


## (2) โครงสร้างการพัฒนาคูณภาพโรงพยาบาล

### โครงสร้างเพื่อการพัฒนาคุณภาพ โรงพยาบาลปลาปาก



## (3) โครงสร้างเพื่อการกำกับดูแลกิจการ /ธรรมาภิบาล

การตรวจสอบจากภายใน โดยทีมของโรงพยาบาลได้แก่ คณะกรรมการตรวจสอบภายใน ระดับอำเภอ คณะกรรมการควบคุมภายใน คณะกรรมการตรวจรับพัสดุ และคณะกรรมการจัดซื้อจัดจ้าง การเยี่ยมสำรวจภายในโดยทีมผู้บริหาร RM Round, Safety & ENV Round and IC Round

การตรวจสอบจากภายนอกอื่น ๆ ได้แก่ งานการตรวจสอบภายในจากสำนักงานสาธารณสุขจังหวัด สำนักงานตรวจเงินแผ่นดิน สำนักงานหลักประกันแห่งชาติ สุขภาพที่ 8 การตรวจเยี่ยมประเมินคุณภาพมาตรฐานบริการสาธารณสุข จากกรมสนับสนุนบริการสุขภาพและการตรวจเยี่ยมมาตรฐานโรงพยาบาลโดยสถาบันพัฒนาและรับรองคุณภาพสถานพยาบาล

## 2. ลักษณะสำคัญขององค์กร (Organization Profile)

### 2.1 สภาพแวดล้อมขององค์กร

#### บริการหลัก ( main service):

ให้บริการดูแลสุขภาพผสมผสานด้านการรักษาพยาบาล ส่งเสริมสุขภาพ ป้องกันโรคและฟื้นฟูสภาพ ในรูปแบบเชิงรุกและเชิงรับทั้งในระดับปฐมภูมิ และทุติยภูมิโดยเน้นการสร้างเสริมสุขภาพ พัฒนาศักยภาพ และสร้างการมีส่วนร่วมของภาคีเครือข่าย ให้กับประชาชนในเขตอำเภอปลาปาก / อำเภอใกล้เคียง ภายในจังหวัดนครพนม

#### วิสัยทัศน์ (vision):

บริการมีคุณภาพ ประชาชนชาวอำเภอปลาปากมีสุขภาพดี บริหารจัดการด้วยหลักธรรมาภิบาล

#### ค่านิยม (values)

ทำงานเป็นทีม ยึดผู้ป่วยเป็นศูนย์กลาง พัฒนางานอย่างต่อเนื่อง เพื่อสุขภาพประชาชน

**พันธกิจ (mission) :**

1. ให้การรักษา พื้นฟูสุขภาพที่มีคุณภาพ ผู้รับบริการมั่นใจและประชาชนมีหลักประกันสุขภาพอย่างทั่วถึง
2. ส่งเสริมสุขภาพ ป้องกัน ควบคุมโรคลดคุ้มครองผู้บริโภคด้านสุขภาพ
3. พัฒนาระบบบริหารจัดการให้เป็นองค์กรที่มีผลสัมฤทธิ์สูง ด้วยหลักธรรมมาภิบาล บุคลากรมีสมรรถนะที่เอื้อต่อการทำงานและมีนวัตกรรมด้านสุขภาพ
4. ส่งเสริมการมีส่วนร่วมทุกภาคส่วนในการจัดการระบบสุขภาพ

**ความสามารถเฉพาะขององค์กร (core competency):**

1. การให้บริการฟอกเลือดด้วยเครื่องไตเทียมที่ได้มาตรฐานแบบครบวงจร
2. การขับเคลื่อนภาคีเครือข่ายในการแก้ไขปัญหาโรคมะเร็งท่อน้ำดีแบบองค์รวม

**ลักษณะโดยรวมของบุคลากร (workforce profile)**

ประเภทบุคลากร	ระดับการศึกษา (คน)			รวม (คน)
	ปริญญาโท	ปริญญาตรี	ต่ำกว่าปริญญาตรี	
ข้าราชการ	5	52	9	66
ลูกจ้างประจำ	-	1	5	6
ลูกจ้างชั่วคราว/พนักงานรัฐ	1	17	62	80
รวม	6	70	76	152

ข้อมูล ณ วันที่ 1 ตุลาคม 2560

**ผู้ปฏิบัติงานภายใต้การกำกับดูแล:**

- มีนโยบายให้มีระบบที่เสี่ยงในการกำกับดูแล และมีการนิเทศตามสายวิชาชีพ

**สิ่งแวดล้อมด้านกายภาพที่สำคัญ**

**อาคารสถานที่ที่สำคัญ:**

รพ.ปลาปากตั้งอยู่บนเนื้อที่ 27 ไร่ ห่างจากตัวจังหวัด 44 กม. การคมนาคมสะดวกมีรถโดยสารประจำทางผ่านทุก 30 นาที ประกอบด้วยอาคารต่างๆ ดังนี้

- อาคารผู้ป่วยนอกประกอบด้วย ห้องอุบัติเหตุ-ฉุกเฉิน, ห้องตรวจโรคทั่วไปและคลินิกพิเศษ, ห้องบัตร, ห้องเภสัชกรรม, ห้องปฏิบัติการ, ห้องบริหารงานทั่วไป, ห้องทันตกรรม, ห้องแผนงานและยุทธศาสตร์, ห้องคลอดและหลังคลอด, ห้องไตเทียม, ห้อง x-ray, ห้องเก็บเวชระเบียนผู้ป่วยในและห้องประชุม
- อาคารผู้ป่วยใน ประกอบด้วย ห้องผู้ป่วยสามัญ ห้องพิเศษ และห้องแยกโรค
- อาคารห้องผ่าตัด ( ตึกโฆชะปัญญา ) ประกอบด้วยห้องผ่าตัด และ ห้องพักฟื้น
- อาคารส่งเสริมสุขภาพ ประกอบด้วย ห้องส่งเสริมสุขภาพ ห้องเวชปฏิบัติครอบครัวและชุมชน และห้องจ่ายกลาง
- อาคารแพทย์แผนไทยและกายภาพบำบัด
- อาคารโรงครัว งานเช็กฟอกและห้องสนับสนุนเครือข่ายบริการปฐมภูมิ

**เทคโนโลยีและอุปกรณ์ที่สำคัญ:**

(1) เกี่ยวข้องกับความเชี่ยวชาญพิเศษของโรงพยาบาล

- เครื่องฟอกเลือดด้วยเครื่องไตเทียม จำนวน 11 เครื่อง
- เครื่อง Ultrasound จำนวน 4 เครื่อง

(2) มีราคาสูง ต้องการการบำรุงรักษาเป็นพิเศษ ผู้ใช้งานต้องมีความรู้พิเศษ

- เครื่องกระตุ้นหัวใจ จำนวน 4 เครื่อง
- EKG / EKG monitoring จำนวน 5 เครื่อง
- NST จำนวน 1 เครื่อง
- เครื่องนั่งด้วยไอน้ำแบบใช้ไฟฟ้า จำนวน 1 เครื่อง
- เครื่องอบแก๊ส จำนวน 1 เครื่อง
- เครื่องผลิตน้ำบริสุทธิ์ จำนวน 2 เครื่อง
- ระบบ Oxygen pipeline จำนวน 34 จุด
- ระบบไฟฟ้าสำรองขนาด 385 KVA/ 308 KW จำนวน 1 เครื่อง

**เทคโนโลยีและเครื่องมืออุปกรณ์สารสนเทศได้แก่**

- Server Hos-XP ( Linux ) - Centos, โปรแกรม Hos Xp ทำให้มีความสมบูรณ์ในเรื่องคุณภาพของข้อมูลมากขึ้น และสามารถดึงข้อมูลมาใช้ในการพัฒนาได้
- ระบบ Internet ความเร็วสูง ADSL + Leased Line + Fiberoptic เพื่อความสะดวกรวดเร็วในการสืบค้นข้อมูลและการส่งรายงานต่างๆ

**กฎระเบียบข้อบังคับที่เกี่ยวข้อง:**

พระราชบัญญัติยา ปี พ.ศ.2510, พ.ศ.2545, พรบ.หลักประกันสุขภาพแห่งชาติ ปี พ.ศ. 2544, พรบ.สุขภาพแห่งชาติ ปี พ.ศ. 2550, พรบ.การสาธารณสุข ปี พ.ศ. 2535, พรบ.วัตถุออกฤทธิ์ต่อจิตและประสาท ปี พ.ศ. 2518, พรบ.ยาเสพติดให้โทษ ปี พ.ศ.2522, พรบ.ผู้ประสมภัยจากรถ, พรบ.ประกันสังคม, พรบ.การแพทย์ฉุกเฉิน ปี พ.ศ. 2551

**ลักษณะสำคัญทางสังคม เศรษฐกิจ สิ่งแวดล้อม และประชากร:**

**ข้อมูลทั่วไปอำเภอปลาปาก**

**ประวัติความเป็นมาของอำเภอปลาปาก**

ความเป็นมาของบรรพบุรุษของชาวปลาปากเดิมมีถิ่นที่อยู่ในเขตสาธารณรัฐประชาธิปไตยประชาชนลาว ที่เมืองมหาชัย (อยู่ในแขวงคำม่วน ) ในยุคสมัยเมื่อพระยาภูแก้วเป็นเจ้าเมืองได้ถูกพวกจีนฮ่อรุกราน พลเมืองจำนวนหนึ่งข้ามมาฝั่งขวาของแม่น้ำโขงเขตแดนของประเทศไทย อพยพมาตั้งรกรากบริเวณอำเภอปลาปาก ปัจจุบัน มีประวัติความเป็นมาว่าบริเวณนี้ในฤดูฝนมีน้ำหลากมีปลาชนิดหนึ่งลักษณะคล้ายปลาตะเพียนทอง มารวมอยู่เป็นจำนวนมากและส่งเสียงร้องอึงอึงคล้ายเสียงคนพูดกันชาวบ้านจึงพากันเรียกขานบริเวณแห่งนี้ว่าปลาเว้า (ปลาพูด) ส่วนคำว่า "ปาก" นี้ในภาษาก็นีสานเป็นคำกริยา หมายถึง พูด ดังนั้นปลาปากก็คือ ปลาพูด หรือ ปลาเว้า นั่นเอง ชาวบ้านจึงได้ตั้งชื่อว่า ปลาปาก ตั้งแต่นั้นมา

### ประวัติการตั้งเป็นอำเภอปลาปาก

เดิมเป็นตำบลหนึ่งขึ้นอยู่กับอำเภอเมืองนครพนม ต่อมาเมื่อวันที่ 21 เดือนสิงหาคม พ.ศ.2507 ทางราชการได้ยกฐานะขึ้นเป็นกิ่งอำเภอประกอบด้วย 3ตำบล คือ ตำบลปลาปาก ตำบลหนองฮีและตำบลกุดตาไ้ ต่อมาเมื่อวันที่ 17 เดือนพฤศจิกายน พ.ศ. 2514 ได้การยกฐานะเป็นอำเภอปลาปาก ประกอบด้วย 8 ตำบล คือ ตำบลปลาปากตำบลหนองฮี ตำบลกุดตาไ้ ตำบลนามะเขือ ตำบลโคกสูง ตำบลมหาชัย ตำบลโคกสว่าง และตำบลหนองเทาใหญ่ (ตำบลหนองเทาใหญ่ยกฐานะขึ้นเป็นตำบลเมื่อปี 2521)

### ชาติพันธุ์

อำเภอปลาปากประกอบด้วยชนเผ่าดั้งเดิม จำนวน 5 เผ่า ได้แก่ 1.เผ่าไทกะเลิง อาศัยอยู่ในเขตตำบลกุดตาไ้ ตำบลนามะเขือและตำบลหนองเทาใหญ่ 2.เผ่าภูไท อาศัยอยู่ในตำบลหนองฮีและตำบลโคกสว่าง 3.เผ่าไทอีสาน อาศัยอยู่กระจายไปทุกตำบล 4.เผ่าไทย้อ (ย้อ)อาศัยอยู่ในตำบลโคกสูงและตำบลมหาชัย 5.เผ่าไทส้ อาศัยอยู่ในเขตตำบลโคกสูงและตำบลมหาชัย

### การประกอบอาชีพ

ส่วนใหญ่ประกอบอาชีพหลักทางด้านเกษตร คือ การทำนา ทำไร่ ปลูกผักและเลี้ยงสัตว์ ปัจจุบันทางราชการกำลังส่งเสริมให้เกษตรกรปลูกยางพารา นอกจากนี้ยังประกอบอาชีพรับจ้างทั่วไป รายได้เฉลี่ยของประชากรประมาณ 51,995 บาท ต่อปี (ข้อมูล ณ เดือน 1 กันยายน 2560)

### ศาสนา ศิลปวัฒนธรรมและประเพณี

#### ด้านศาสนา

ประชากรส่วนใหญ่นับถือศาสนาพุทธประมาณร้อยละ 99 นอกนั้นนับถือศาสนาอื่นๆ

### อาณาเขต

แผนที่แสดงที่ตั้งอาณาเขตอำเภอปลาปาก

